

# Moderne Park- und Zutrittssysteme

Modular und zukunftssicher

Jetzt entdecken >>



***bebarmatic***

FIRST CLASS PARKING



## Willkommen in der bebarmatic-Familie

### Nur eine leere Floskel? Im Gegenteil!

*Familie steht für Zusammenhalt, für Vertrauen, für Struktur und Sicherheit, für Partnerschaft, für Entwicklung von Kompetenzen – und für einen Verbund, auf den man stolz sein kann.*

Darum sehen wir unsere neuen Auftraggeber und langjährigen Kunden als Mitglied unserer bebarmatic-Familie und werden Ihnen zeigen, dass wir für Sie mehr sind als ein Lieferant – nämlich Ihr Partner.

Wir möchten Ihnen zeigen, dass wir Ihnen aufmerksam zuhören und Ihre Anliegen verstehen – nicht nur die technischen sondern auch die wirtschaftlichen.

Wir möchten Ihnen die Zuversicht geben, dass Sie sich für ein zuverlässiges Produkt im modernen

Design entschieden haben, das Sie über viele Jahre begleitet.

Wir möchten aber auch das Vertrauen schaffen, dass Sie nicht alleine sind, sondern immer dann auf unser Team und die Bündelung aller Kompetenzen zählen können, wenn doch einmal etwas klemmt oder sich bei Ihrer täglichen Arbeit Fragen stellen oder Veränderungen in betrieblichen Abläufen ergeben.

Gemeinsam mit Ihnen möchten wir uns und unsere bebarmatic-Produkte weiterentwickeln,

damit wir diese an Ihre Anforderungen und an technische Veränderungen und Trends anpassen und durch die Zusammenarbeit mit Ihnen erkennen, was Ihnen wichtig ist.

Letztlich geht es darum, dass wir gemeinsam stolz sind – auf unsere technische Lösungskompetenz und die Art unserer Zusammenarbeit, die spürbar anders ist.

Bodenständig, lösungsorientiert und partnerschaftlich – mit Verständnis und Akzeptanz füreinander.

### » Willkommen in unserer Familie!

**Thomas Stroinski**  
Geschäftsführender Gesellschafter

**Bernd Beckers**  
Geschäftsführender Gesellschafter



# Made in Germany

Professionell. Sicher. Durchdacht.



## Unser Qualitätsversprechen

*für alle Systemkomponenten*

### Die Planung

Nach Erteilung Ihres Auftrags ist Ihr Projekt bei uns in besten Händen – und zwar in denen Ihres persönlichen Projektleiters, der Sie durch das weitere Projekt begleitet.

Dessen erste Aufgabe ist es, gemeinsam mit Ihnen und unserer Fertigung die Produktion Ihrer Hardware zu planen und mit unserer Softwareentwicklung Ihre individuellen Anforderungen für den operativen Betrieb zu besprechen.

### Die Fertigung

Ihre Produkte werden durch unsere Zulieferer aus dem Bereich Metallbau, die im Süden von Deutschland angesiedelt sind, und durch unsere Produktion in Kamp-Lintfort gefertigt.

Dies geschieht in enger Abstimmung mit allen Unternehmensbereichen und immer unter dem Aspekt der Termintreue in Bezug auf den mit Ihnen abgesprochenen Montagetermin vor Ort.

### Die Ausführung

Am Ende des Fertigungsprozesses steht die Implementierung der Software, die wir durch ein professionelles Entwicklerteam in Kamp-Lintfort erstellen. Durch das enge Zusammenspiel unserer Experten aus den Bereichen Hard- und Software erfolgt eine intensive Qualitätssicherung vom ersten Produktionsschritt bis zum finalen Test des fertig konfigurierbaren Systems in unserem Testfeld in Kamp-Lintfort. Erst dann gibt es „grünes Licht“ für die Auslieferung.

**» Hierdurch sichern wir die hohe Qualität unserer Produkte noch vor Auslieferung und Montage bei Ihnen.**

# Parksystem **Platinum Modular**

*Modulares Parksystem mit einer umfangreichen Produktfamilie für das Management Ihrer Parkräume.*



Optional mit Beleuchtungsaufsatz und Wetterschutzdach!



## **Kassenautomat**

- Ticketeingabe mit Quittungs- und Reportausgabefunktion
- 7" IPS PCAP Touchscreen
- Lageunabhängige Banknotenverarbeitung

## **Ein-/Ausfahrtterminal**

- Elegantes Edelstahlgehäuse
- Multifunktionale Front
- High-End Barcode-Technologie
- Schneidlose Ticketseparation

## **Systemarchitektur**

- Industriestandard Linux embedded PC
- Schnittstelle Ethernet – TCP/IP Protokoll
- Software mit SQL-Datenbank und umfangreicher Auswertung



**Bargeldlose  
Zahlungs-  
alternative**

### be.Access Säule

- Zutrittskontrolle für Mitarbeiter- und Dauerparkerbereiche
- Benutzerführung über TFT-Display
- Integration aller gängigen Leseverfahren

### be.Access Gate

- Zutrittskontrolle für VIP-Parkbereiche und Gebäudezugänge
- Benutzerführung über TFT-Display
- Integration aller gängigen Leseverfahren

### Cashless Kassenautomat

- Annahme aller gängigen Bank- und Kreditkarten
- NFC-Leser für berührungslose Zahlvorgänge
- Reduzierte Handling-/Versicherungskosten

# Das Cockpit für Ihr Parkmanagement

*Damit Sie jederzeit den Überblick behalten.*



**Universelle  
Schnittstellen**  
zu Fremd-  
systemen

## Software und Entwicklung



### **Software** be.open

- Zentrale Verwaltung der Anlagenkonfiguration/ Software-Releases, modularer Aufbau
- Just-in-time-Anzeige von Anlagenzuständen
- Erstellen aller Standardreports/ kundenspezifischen Anpassungen nach Parkarealen, Rabatten und Zeiträumen



### **Softwareentwicklung**

- Kompetentes Entwicklerteam im eigenen Haus
- Kundenspezifische, individuelle Lösungen
- Branchenspezifische Umsetzungen

# Administration und Controlling



## Management von Kurz- und Dauerparkern

- Medienungebunden mit Erkennung von Barcode, QR-Code, Kfz-Kennzeichen oder UHF-Tags
- Anlage unterschiedlicher Sondertickets und Parkergruppen
- Erhalt aller Daten zur Steuerung der operativen Abwicklung sowie für Reporting und Analyse



## Zählungsverwaltung

- Individuell anpassbar an alle Bedürfnisse
- Blockbildung von Gruppen
- Festlegung von Schwell- und Maximalwerten



## Passwortgeschützter Zugriff

- Festlegung individueller Nutzerberechtigungen
- Verschlüsselte Kommunikation der Anlage
- Revisions sichere Speicherung der Kunden- und Cash-flow-Daten in einer zentralen Datenbank



## Fernwartung und -analyse

- Fernwartung über etablierte Fernwartungssoftware
- Analyse von Störungen bis auf Hardwareebene
- Updates/neue Software-Releases zentral verwaltbar



## Support und Schulungen

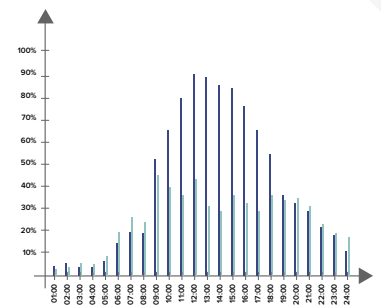
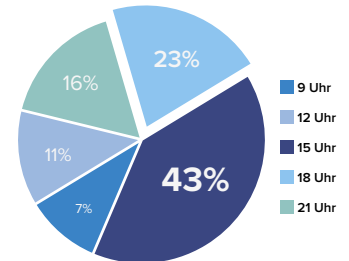
- Hohe Ausfallsicherheit durch schnelle Hilfe im Servicefall
- Auf ihren Bedarf abgestimmtes Servicekonzept mit zielorientierter, schneller Abwicklung
- Individueller Wissenstransfer durch Schulungen für Administratoren und Nutzer



## Sonderlösungen

- Spezielle Branchenlösungen
- Anbindung von Fremdsoftware über eine SOAP-Schnittstelle
- Abbildung von Events und Veranstaltungen mit individuellen Tarifierungen

# On- & Offline Statistiken. Management.



### Zeitzonen

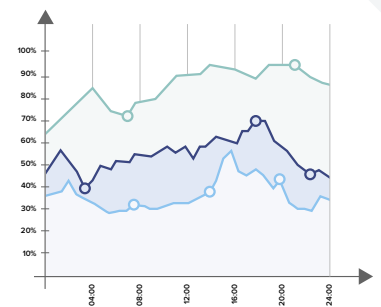
Zeitzone	[16] Kassen-Arbeitszeit	Neue Zeitzone	Lösche Zeitzone
Beschreibung	Kassen-Arbeitszeit	<input type="button" value="Ändern"/>	

Zutritts-Zellen	Von	bis	Zutritt erlaubt	Löschen
Montag	Von 08:00	bis 17:00	Zutritt erlaubt	<input type="button" value="Löschen"/>
Dienstag	Von 08:00	bis 17:00	Zutritt erlaubt	<input type="button" value="Löschen"/>
Mittwoch	Von 08:00	bis 17:00	Zutritt erlaubt	<input type="button" value="Löschen"/>
Donnerstag	Von 08:00	bis 17:00	Zutritt erlaubt	<input type="button" value="Löschen"/>
Freitag	Von 08:00	bis 17:00	Zutritt erlaubt	<input type="button" value="Löschen"/>

Zeitspanne hinzufügen	Von	bis	Zutritt erlaubt	Hinzufügen
Freitag	Von 08:00	bis 17:00	Zutritt erlaubt	<input type="button" value="Hinzufügen"/>



	2015	2016
<b>Parkhaus 1</b>		
Kurzparkler .....	225.242	237.282
Dauerparkler reserviert ..... Mo bis So	949	945
Tagesparkler unreserviert ..... Mo bis Fr	996	1.029
sonstige Dauerparkler ..... Mo bis So	17	25
<b>zusammen</b>	<b>227.204</b>	<b>227.204</b>
<b>Parkhaus 2</b>		
Kurzparkler .....	324.666	287.326
Dauerparkler reserviert ..... Mo bis So	1.872	1.788
Tagesparkler unreserviert ..... Mo bis Fr	1.095	1.227
sonstige Dauerparkler ..... Mo bis So	22	23
<b>zusammen</b>	<b>554.655</b>	<b>529.364</b>

## Zutrittsoptionen



### Barcode/QR-Code

- Verschleißfreies Leseverfahren
- Lesung von 1D-, 2D- und QR-Barcodes möglich



### RFID

- Berührungsloses Leseverfahren
- Vollständige Integration bauseitiger Karten in das Parksystem
- Reichweite bis 5 cm



### UHF

- Berührungsloser Weitbereichsleser
- Manipulationssichere Scheibentransponder ohne Batterie
- Reichweite bis 4 m



### Kennzeichenerkennung

- Zutrittskontrolle über Kennzeichen
- Videokamera-System via Ethernet
- Optional Ticket-Ausdruck mit Nummernschild-Angaben



### PIN-Code

- Temporäre Zugangsberechtigung für vielfältige Anwendungsbereiche wie Hotels, Autovermietungen, Selfstorage-Systeme, etc.



### Mobile Apps

- Anbindung an E-Ticket- und Reservierungssysteme
- Nutzung von Mobiltelefonen und Smartwatches zur Parkplatzsuche und Abwicklung der Bezahlvorgänge





# Ausstattungs- erweiterung

*Zur optimalen Erweiterung unseres Parksystems an Ihre Anforderungen bieten wir eine Vielzahl von maßgeschneiderten Lösungen und Ausstattungsvarianten*

**Für weitere Informationen** sprechen Sie uns gerne an.



## Intercom

- Störungsfreie Kommunikation mit Ihren Kunden
- Stabile Sprachqualität
- Wahlweise mit Aufschaltung auf vorhandene Sprechanlage



## Video

- Verbesserung der objektiven und subjektiven Sicherheit
- Hochwertige Bildaufzeichnung
- Vereinfachte Verkabelung durch Nutzung des Parksysteem-Netzwerks



## Kreditkarten-Modul

- Alle Bank- und Kreditkarten inkl. NFC
- Sichtgeschützte Integration in Kassenfront
- Neueste Sicherheits- und EMV-Abnahme



## Tischkodierer

- Erstellung von Einzel- und Serientickets, Ersatztickets und Quittungen am POS
- Hohe Druckfrequenz



## Vergütungskodierer

- Offline-Rabattierung und Freischaltung von Tickets ohne Kabelverbindung zum Parksysteem
- Vier frei wählbare und kumulierbare Rabattstufen
- Optimal für den Einsatz in Shopping-/Einkaufszentren
- Transparente Darstellung der gewährten Rabatte



# Schrankensysteme

Zukunftsorientierte Zufahrtskontrolle  
mit über 40 Jahren Erfahrung.

[www.bebarmatic.com](http://www.bebarmatic.com)

Zufahrts-  
kontrolle und  
Strukturierung  
von Park-  
angeboten

## Technische Daten

- Freitragende Baumlängen von 2,5 bis 9,0 m
- Zeitloses, elegantes Design
- Intelligente Frequenzumrichter-Steuerung

## Vorteile

- Bereitstellung von Parkräumen für beschränkte Nutzergruppen, z.B. Mitarbeiter und Kunden
- Schutz von Werks- und Firmengeländen

## Ausstattung

- Mechanische Verriegelung in den Endlagen
- Sinusförmiger Bewegungsablauf
- Optionale LED-Baumbeleuchtung

## Zufahrtssysteme für Fahrzeuge



### Schranke **PS Platinum**

- **Baumlänge:** Freitragend bis 4,0 m
- **Öffnungszeit:** 1,5 bis 2,8 sec.
- **Gewicht:** ca. 75 kg
- **Farbe Gehäuse:** RAL 9003 signalweiß
- **Farbe Haube:** RAL 7042 verkehrsgrau A
- **Öffnen bei Stromausfall:** Rutschkupplung
- **Gehäuse:** Verzinktes Stahlchassis mit Aluminium-Seitenelementen
  
- **Endlage**  
mechanisch verriegelt: ja
- **Spannung:** 230/400 V
- **Leistung:** 0,37 kW



### Schranke **TSD 60/45**

- **Baumlänge:** 6,0 m
- **Öffnungszeit:** 4,5 sec.
- **Gewicht:** ca. 90 kg
- **Farbe Gehäuse:** RAL 9003 signalweiß
- **Farbe Haube:** RAL 7042 verkehrsgrau A
- **Öffnen bei Stromausfall:** Rutschkupplung
- **Gehäuse:** Verzinktes Stahlchassis mit 3-teiliger GFK-Kunststoffverkleidung
  
- **Endlage**  
mechanisch verriegelt: ja
- **Spannung:** 230/400 V
- **Leistung:** 0,37 kW



### Schranke **TSDH 90/70**

- **Baumlänge:** 9,0 m
- **Öffnungszeit:** 7,0 sec.
- **Gewicht:** ca. 200 kg
- **Farbe Gehäuse:** RAL 9003 signalweiß
- **Farbe Haube:** RAL 7042 verkehrsgrau A
- **Öffnen bei Stromausfall:** Handkurbel
- **Gehäuse:** Lackiertes Stahlchassis mit 3-teiliger GFK-Kunststoffverkleidung
  
- **Endlage**  
mechanisch verriegelt: ja
- **Spannung:** 230/400 V
- **Leistung:** 0,37 kW

## Zubehör



Barcode/QR-Code



UHF



Video



Intercom



PIN-Code



Kennzeichenerkennung



RFID



Smartphone



Münze



Engagiert und  
zielorientiert –  
für Ihr Projekt

## Unsere Mitarbeiter

*Unsere Mitarbeiter sind einzigartig – hinsichtlich Ihrer Ausbildung, Ihres Arbeitsstils, Ihrer persönlichen Stärken und ihres Temperaments. Wir möchten Ihnen einige „Typen“ vorstellen, die Sie im Rahmen Ihrer Projekte kennenlernen werden.*

### Der Projektleiter

Der Manager Ihres Projekts. Ihr erster Ansprechpartner. Die „Spinne im Netz“, bei der alle Fäden zusammenlaufen. Die wichtige Schnittstelle zwischen Ihnen und unseren verschiedenen Unternehmensbereichen. Der Kümmerer, der dafür Sorge trägt, dass bei Ihrem Projekt alles rund läuft.

### Der Supporter

Ihr Ansprechpartner nach Inbetriebnahme der Anlage. Der Feuerwehrmann, der für Sie erreichbar ist, wenn doch einmal ein Problem auftaucht. Der Analytiker, der erkennt was zu tun ist und mit Ihnen gemeinsam nach Lösungen sucht. Der Kommunikator, der Sie unterstützt und dafür sorgt, dass Ihnen schnell geholfen wird und bei Bedarf ein Servicemitarbeiter ausrückt, wenn dies erforderlich ist.

### Der Servicemitarbeiter

Ihr Umsetzer vor Ort – der Ihr System aufbaut und zum Leben erweckt. Der „Baumeister“, der dafür sorgt, dass alle Geräte für lange Zeit zuverlässig zu Ihrer Verfügung stehen. Der Problemlöser, wenn trotz sorgfältiger Montageplanung vor Ort spontane und kreative Lösungen gefragt sind. Der „Blaue Engel“, der von Ihnen beauftragte Wartungen durchführt und schnell an ihrer Seite ist, wenn ihr System einmal nicht reibungslos funktioniert.

## Unsere Partner

Für Sie. Vor Ort.



# Europaweiter Service & Support

*Unser lösungskompetentes Service-Team unterstützt Sie europaweit beim reibungslosen Betrieb Ihrer Parkräume.*

Von unserer Zentrale in Kamp-Lintfort pflegen wir seit vielen Jahren eine enge Kooperation mit Fachunternehmen an zahlreichen Standorten im In- und Ausland, so dass eine kurzfristige Service-Bereitschaft jederzeit gegeben ist.

### Unser Serviceversprechen für Ihre Zufriedenheit

- Europaweites Partnernetzwerk
- Zentrale Hotline
- Gute Erreichbarkeit

### Internationale Vertretungen unter anderem in:

- Estland
- Finnland
- Großbritannien
- Gulf Cooperation Council (GCC)
- Irland
- Kroatien
- Luxemburg
- Niederlande
- Norwegen
- Österreich
- Polen
- Portugal
- Rumänien
- Schweden
- Schweiz
- Spanien
- Ungarn

# Unsere Zielbranchen

So vielfältig wie unsere Kunden sind auch die individuellen Anforderungen an die gemeinsamen Projekte. Von der ersten Idee bis zum Betrieb entwickeln wir partnerschaftlich zukunftsfähige Lösungen, die zeigen, dass wir Sie und Ihre Branche verstehen.



Parkhausbetreiber



Dienstleistungsunternehmen



Flughäfen und Verkehrsknotenpunkte



Hotels



## Fragen Sie uns!

*Gerne stellen wir Ihnen weiterführende Informationen und Projektbeispiele zur Verfügung, die genau auf die Anforderungen Ihrer Branche abgestimmt sind.*

## Wir sind für Sie da:

Telefonisch unter  
**+49 2842 9271-0**  
oder per E-Mail unter  
**info@bebarmatic.de**



Kliniken und  
Krankenhäuser



Kommunen  
und kommunale  
Einrichtungen



Shopping-Center  
und Freizeit-  
einrichtungen



Industrie





***bebarmatic***

FIRST CLASS PARKING

**bebarmatic Parksysteme GmbH**  
Carl-Friedrich-Gauß-Str. 5  
47475 Kamp-Lintfort

Telefon: +49 2842 9271-0  
Mail: [info@bebarmatic.de](mailto:info@bebarmatic.de)

[www.bebarmatic.de](http://www.bebarmatic.de)

**COMPARK®**

**Compark AG**  
Bahnstrasse 102  
CH-8105 Regensdorf  
Tel. +41 44 840 36 26  
[info@compark.ch](mailto:info@compark.ch)  
[www.compark.ch](http://www.compark.ch)